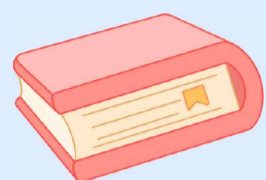


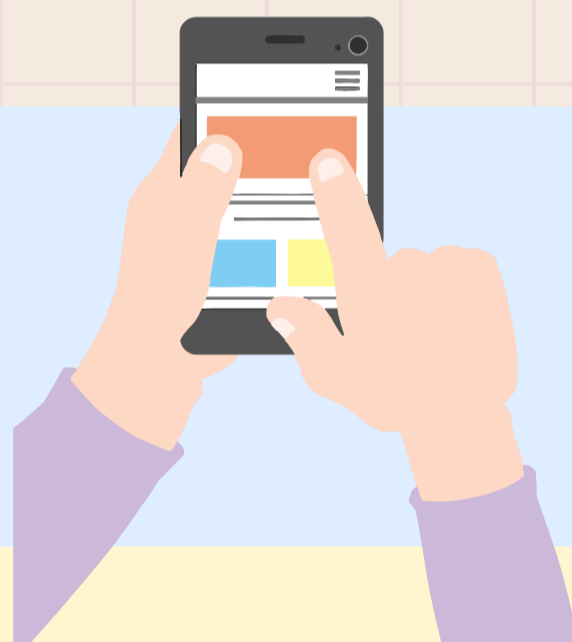


วิธีการใช้งานระบบ E-Service ผ่าน Google form



ขั้นตอนขอรับบริการออนไลน์

- เป็นการให้บริการออนไลน์ที่หน่วยงานได้จัดทำขึ้นเพื่ออำนวยความสะดวกและเพิ่มประสิทธิภาพการบริการของหน่วยงานให้แก่ประชาชน
- ผู้มีความประสงค์ขอรับบริการสามารถแจ้งความประสงค์โดยคลิกลิงค์และกรอกข้อมูลรายละเอียดการขอรับบริการของท่านลงในแบบฟอร์มการขอรับบริการออนไลน์ มีขั้นตอนดังนี้



1

ท่านสามารถคลิกลิงค์ หรือ สแกนคิวอาร์โค้ดหน้าเว็บไซต์หลักของเทศบาลตำบลบ้านสวนและกรอกข้อมูลรายละเอียดขอรับบริการของท่านลงในแบบฟอร์ม Google Form การขอรับ บริการออนไลน์ ดังนี้

E-Service

| | | | |
|---|--|---|---|
| ขอรับบริการข้อมูลข่าวสารของทางราชการ | ขอรับบริการซ่อมแซมไฟฟ้าส่องสว่าง | ขอรับบริการตัดแต่งต้นไม้/กิ่งไม้สาธารณะ | ขอรับบริการสนับสนุนน้ำอุปโภค-บริโภค |
|  |  |  |  |
| CLICK | CLICK | CLICK | CLICK |

www.bsm.go.th



วิธีการใช้งานระบบ E-Service ผ่าน

Google form

2

กรอกข้อมูลรายละเอียดให้ครบถ้วน หากมี * สีแดงที่หัวข้อใด แสดงว่าเป็นข้อมูลที่จำเป็นจะต้องกรอกให้ครบถ้วน เช่น

ตัวอย่าง

แบบคำร้องขอรับบริการสนับสนุนน้ำอุปโภค - บริโภค

stupidwiie@gmail.com สลับบัญชี

📧 ไม่ใช้ร่วมกัน

* ระบุว่าเป็นคำถามที่จำเป็น

ชื่อ - นามสกุล (ผู้แจ้ง) *

คำตอบของคุณ

หมายเลขบัตรประชาชน *

คำตอบของคุณ

www.bsm.go.th





วิธีการใช้งานระบบ E-Service ผ่าน Google form

ตัวอย่าง

หมายเลขโทรศัพท์ (ที่ติดต่อได้) *

คำตอบของคุณ

มีความประสงค์ขอรับการสนับสนุนน้ำอุปโภค-บริโภคเพื่อ *

คำตอบของคุณ

จำนวนลิตร/เที่ยว *

คำตอบของคุณ

โดยให้นำส่ง ณ *

คำตอบของคุณ

วันที่แจ้ง *

วันที่

วว/คค/ปปปป

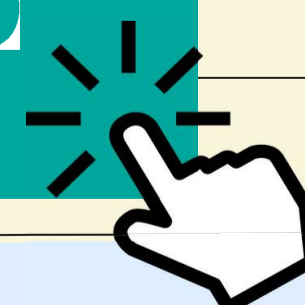
ส่ง

ล้างแบบฟอร์ม

3

กรอกข้อมูลแล้วกด

ส่ง



www.bsm.go.th



วิธีการใช้งานระบบ E-Service ผ่าน Google form

4 เจ้าหน้าที่ที่ได้รับข้อความและทำ การตรวจสอบ
ข้อมูล รายละเอียด ผ่านระบบ พร้อมกับดำเนิน
การพิมพ์แบบฟอร์มขอรับบริการออนไลน์



5

เมื่อผู้บริหารได้พิจารณาแล้ว เจ้าหน้าที่แจ้งผลการ
พิจารณาให้ท่านทราบ ผ่านช่องทาง การ
ติดต่อตามท่านได้ระบุโดยเร็ว พร้อมดำ เนินการ
ในส่วนที่เกี่ยวข้องต่อไป

